

# EDUROAM – spajanje na STUDOM internet

## Što je eduroam installer?

**Eduroam installer** alat omogućuje krajnjim korisnicima jednostavno i pouzdano konfiguriranje uređaja (računala, prijenosnika, tableta, pametnih telefona) za pristup mreži po eduroam standardu. Korisnici eduroam installera alata moraju imati AAI@EduHr elektronički identitet koji se dobije od ustanove u kojoj se studira, dok korisnici iz inozemstva mogu konfigurirati svoje uređaje korištenjem alata [eduroam CAT](#). Osim za pristup bežičnoj mreži installer alat se može koristiti i pri konfiguraciji uređaja za pristup žičanoj mreži (ako je usluga pristupa usklađena s eduroam standardom, kao što je to primjerice [StuDOM](#) usluga).

**Krajnji korisnici** koji posjeduju elektronički identitet u sustavu AAI@EduHr installer alatu mogu pristupiti na adresi <http://installer.eduroam.hr/>. Potreban je bilo kakav pristup internetu i otići na web stranicu: <http://installer.eduroam.hr/>. U studentskom domu „Dr. Franjo Tuđman“ u predvorju recepcije je dostupan bežični Internet **Kampus free**, a u studentskom domu „Omladinski hostel Spinut“ u predvorju recepcije je dostupan bežični Internet **Hostel free**.

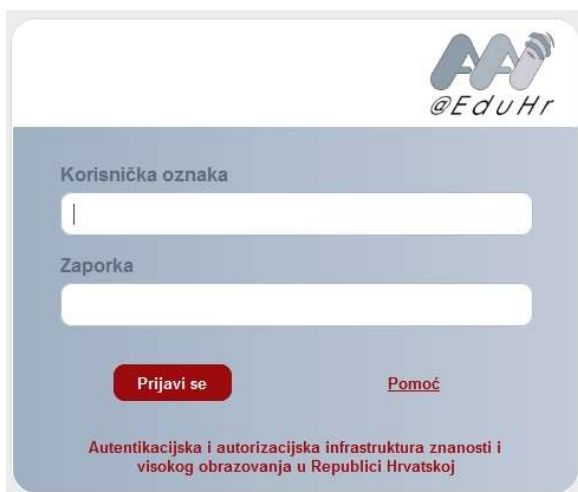
Vežu na STUDOM internet možete konfigurirati na sljedeći način:

1. Ođete na stranicu <http://installer.eduroam.hr/>. Na stranici eduroam installer-a odaberete **Preuzimanje postavki**.



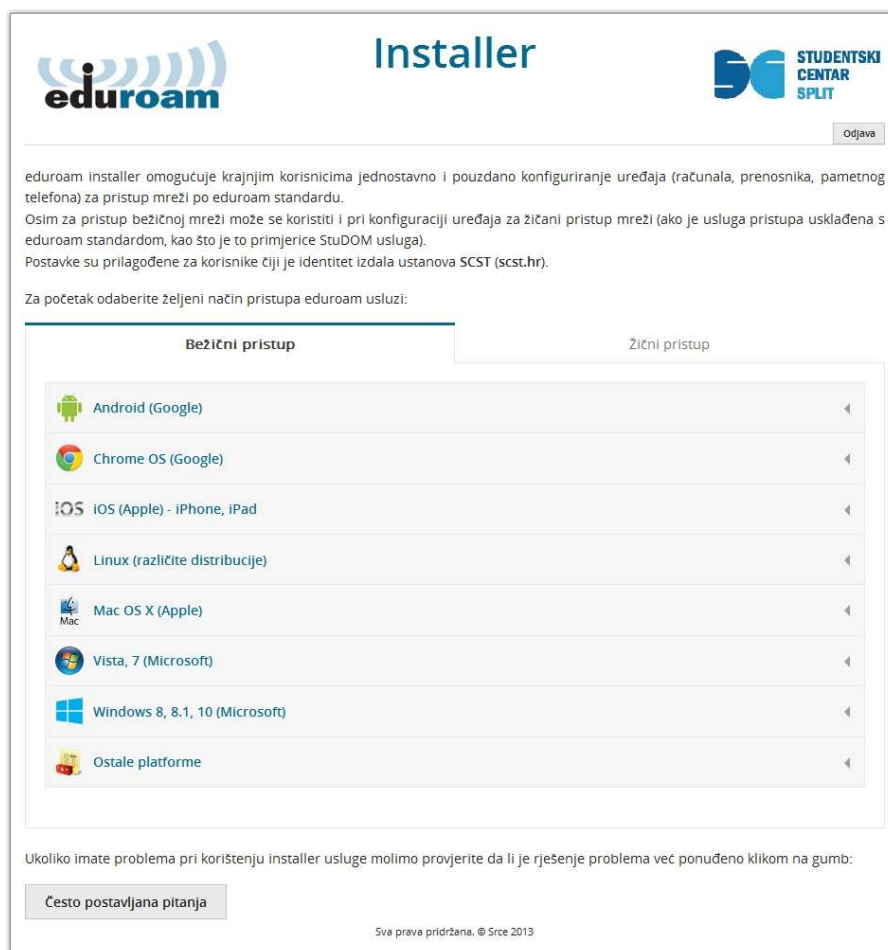
## EDUROAM – spajanje na STUDOM internet

2. Nakon toga dobije se sljedeći prozor u kojem treba upisati podatke za prijavu za AAI@EduHr koje ste dobili od fakulteta i kliknuti **Prijavi se**:



The login form features the AAI@EduHr logo at the top right. It contains two input fields: 'Korisnička oznaka' (Username) and 'Zaporka' (Password). Below the fields are two buttons: a red 'Prijavi se' (Login) button and a 'Pomoć' (Help) link. At the bottom, there is a red text block: 'Autentikacijska i autorizacijska infrastruktura znanosti i visokog obrazovanja u Republici Hrvatskoj'.

3. Prijavom se dobije sljedeći prozor:



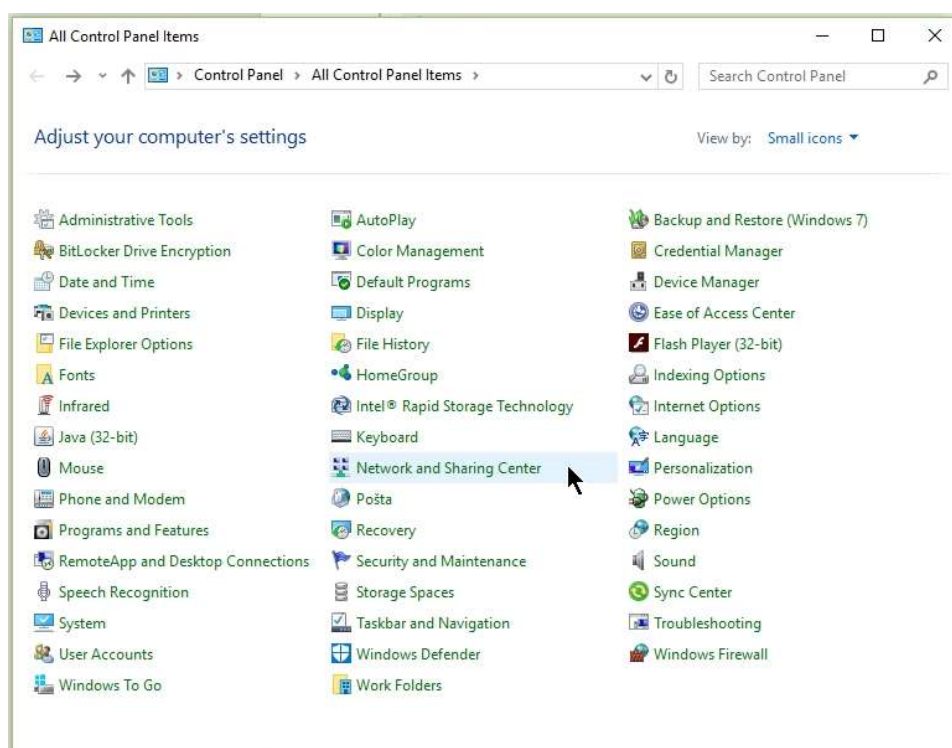
The 'Installer' window displays the Eduroam logo on the left and the Student Center Split logo on the right. A 'Odjava' (Logout) button is in the top right corner. The main text explains that the installer simplifies device configuration for network access. It lists supported operating systems: Android, Chrome OS, iOS, Linux, Mac OS X, Vista, Windows 8/10, and other platforms. Two tabs are visible: 'Bežični pristup' (Wireless access) and 'Žični pristup' (Wired access). A 'Često postavljana pitanja' (FAQ) button is at the bottom left, and a copyright notice 'Sva prava pridržana, © Srce 2013' is at the bottom center.

Na ovom prozoru se odabere **Bežični pristup** ili **Žični pristup** za operativni sustav koji odgovara laptopu i klikne na datoteku za instalacijsku datoteku. Trenutno ne funkcioniše instalacija za Windows

## EDUROAM – spajanje na STUDOM internet

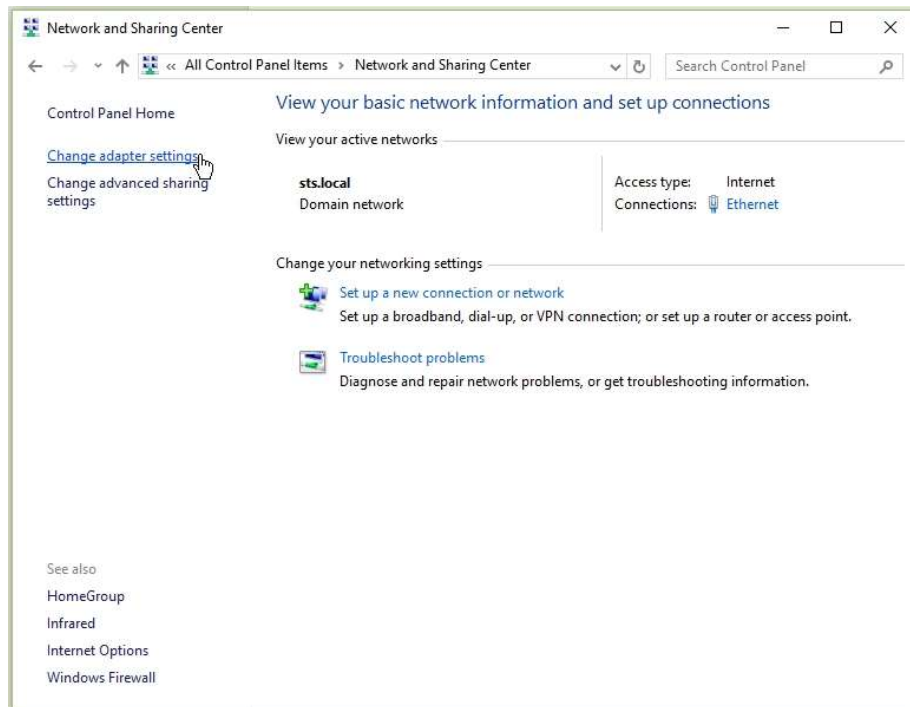
8, 8.1, 10 - [eduroam Windows8 scst.hr installer.exe](#), pa umjesto nje treba upotrijebiti instalacijsku datoteku za windows 7. Kliknuti na [Vista, 7 \(Microsoft\)](#) i potom na datoteku eduroam installer-a npr. [eduroam Windows scst.hr installer.exe](#). Kada se datoteka skine treba još skinuti certifikat. Za certifikat treba kliknuti na link [Ostale trenutno nepodržane platforme](#) i kliknuti na naziv certifikata (npr. [ca.scst.hr.der](#))

4. Nakon toga pokrenuti datoteku za instalaciju eduroam-a i prihvatiti sve ponuđene stavke. Tijekom instalacije trebat će upisati korisničko ime i lozinku koja se dobije od fakulteta.
5. Sljedeći korak je konfiguracija postavki za mrežnu karticu. Za postavke mrežne kartice treba otići u **Control Panel (upravljačka ploča)**

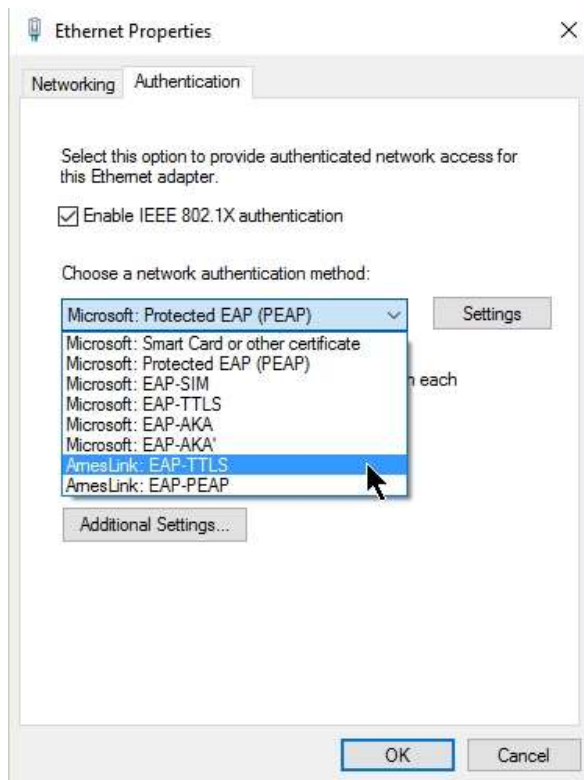


i kliknuti na **Network and Sharing Center**. Dobije se sljedeći prozor:

## EDUROAM – spajanje na STUDOM internet

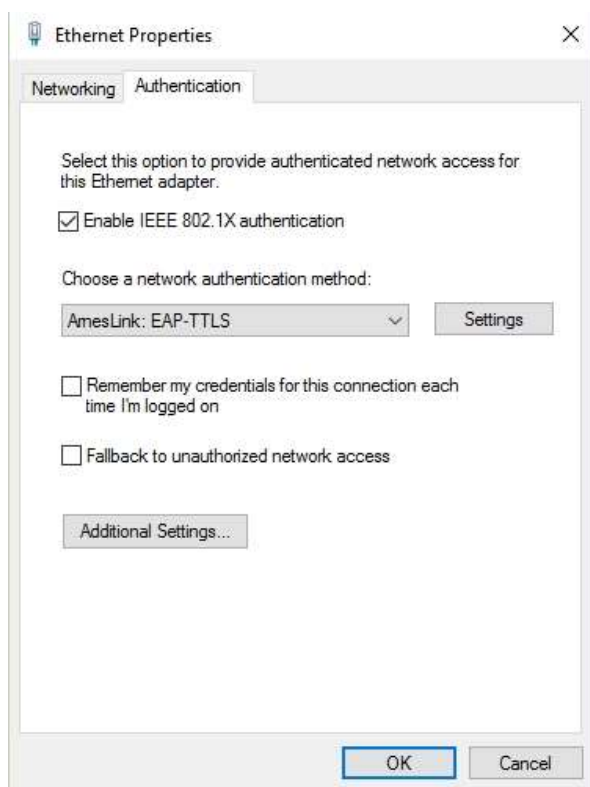


Ovdje treba kliknuti na **Change adapter settings**. Dobije se sljedeći prozor:

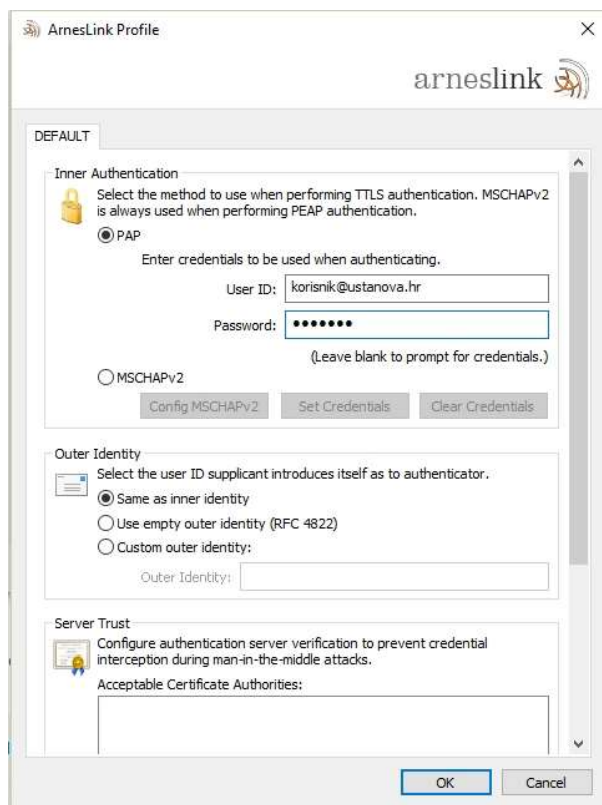


U ovom prozoru za autentikacijsku metodu (**Choose a network authentication method**) treba odabrati **ArnesLink: EAP-TTLS** kao na slici.

## EDUROAM – spajanje na STUDOM internet

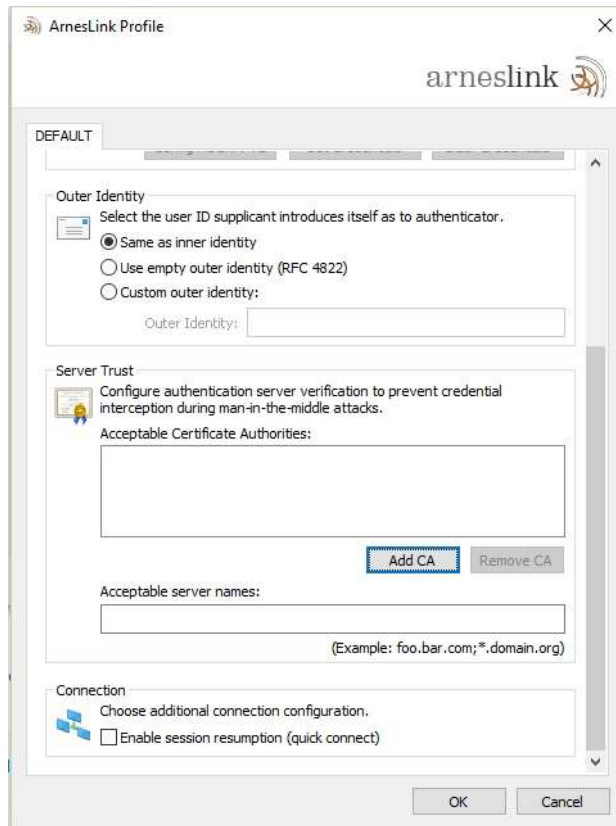


Nakon toga kliknuti na botun **Settings**. Dobije se sljedeći prozor u kojemu u polje za PAP (Inner Authentication) treba upisati svoje korisničko ime (User ID) i zaporku (Password) dobivenu od fakulteta:



## EDUROAM – spajanje na STUDOM internet

Nakon toga treba dodati certifikat fakulteta koji je prethodno skinut u polje Server Trust. Kliknuti na **Add CA** i odabrati certifikat (sljedeća slika):



Nakon svega restartati laptop i spojiti mrežni kabel.